

CARMIGNAC PORTFOLIO TECH SOLUTIONS

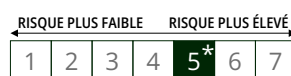
COMPARTIMENT DE SICAV DE DROIT LUXEMBOURGEOIS



K. Barrett

UN FONDS DESTINÉ À EXPLOITER LE POTENTIEL DES ENTREPRISES TECHNOLOGIQUES À TRAVERS LE MONDE

Durée minimum
de placement
recommandée :



Classification SFDR** :

Article **9**

Le secteur technologique est devenu l'un des principaux moteurs des marchés actions à l'échelle mondiale. **Carmignac Portfolio Tech Solutions** est un fonds thématique (OPCVM) qui investit principalement dans ce secteur en ciblant les sociétés qui offrent des perspectives de croissance attrayantes à long terme. Il est particulièrement adapté aux investisseurs ayant de fortes convictions en matière de technologie et recherchant une exposition aux actions internationales par le biais de solutions innovantes soutenant le progrès humain. Avec une approche socialement responsable, le Fonds est classé article 9 selon le Règlement SFDR. Le Fonds vise à surperformer son indicateur de référence sur une durée minimale de placement recommandée de 5 ans.

POINTS CLÉS



Une exposition à des **acteurs à la pointe de l'innovation** qui proposent des solutions adaptées à un monde en pleine transformation.



Une approche opportuniste permettant de tirer parti des tendances porteuses sur **l'ensemble de la chaîne de valeur**.



Une stratégie visant à avoir un **impact positif sur l'environnement et la société**, alignée sur les objectifs de développement durable des Nations Unies.



Une stratégie qui va au-delà de l'investissement dans le secteur technologique, et qui **saisit les opportunités dans un périmètre plus large lié à la technologie**.

COMMENT NOUS PARTICIPONS À TOUTES LES FUTURES RÉVOLUTIONS INDUSTRIELLES

Investir
dans ce que
les clients
attendent

Nos priorités :



L'INNOVATION



LA RECHERCHE ET
LE DÉVELOPPEMENT



LA CHAÎNE
DE VALEUR



UN LEADERSHIP
SOLIDE



LES PRODUITS
INDISPENSABLES

SAISIR LES TENDANCES ATTRACTIVES ET LES RELIER AUX ENJEUX SOCIÉTAUX ET ENVIRONNEMENTAUX



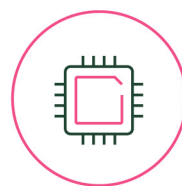
**LA DIGITALISATION
ET LE « CLOUD »**



**LES MATÉRIAUX
TECHNOLOGIQUES**



**LA SANTÉ ET
LE BIEN-ÊTRE**



**LA TECHNOLOGIE
INDUSTRIELLE ET
L'INFRASTRUCTURE
DIGITALE**



LA « CLIMATE TECH »

PRINCIPAUX RISQUES DU FONDS

ACTION : Les variations du prix des actions dont l'amplitude dépend de facteurs économiques externes, du volume de titres échangés et du niveau de capitalisation de la société peuvent impacter la performance du Fonds.

RISQUE DE CHANGE : Le risque de change est lié à l'exposition, via les investissements directs ou l'utilisation d'instruments financiers à terme, à une devise autre que celle de valorisation du Fonds.

PAYS ÉMERGENTS : Les conditions de fonctionnement et de surveillance des marchés "émergents" peuvent s'écarter des standards prévalant pour les grandes places internationales et avoir des implications sur les cotations des instruments cotés dans lesquels le Fonds peut investir.

GESTION DISCRÉTIONNAIRE : L'anticipation de l'évolution des marchés financiers faite par la société de gestion a un impact direct sur la performance du Fonds qui dépend des titres sélectionnés.

Le Fonds présente un risque de perte en capital.

CARACTÉRISTIQUES

Parts	Date de la 1ère VL	Code Bloomberg	ISIN	Politique de distribution	Frais de gestion	Coûts d'entrée ⁽¹⁾	Coûts de sortie ⁽²⁾	Frais de gestion et autres frais administratifs et d'exploitation ⁽³⁾	Coûts de transaction ⁽⁴⁾	Commissions liées aux résultats ⁽⁵⁾	Minimum de souscription initiale ⁽⁶⁾
A EUR Acc	21/06/2024	CARTCAR LX	LU2809794220	Capitalisation	Max. 2%	Max. 4%	—	1.8%	0.08%	20%	—
A USD Acc	21/06/2024	CARSLAU LX	LU2809794493	Capitalisation	Max. 2%	Max. 4%	—	1.8%	0.08%	20%	—
F EUR Acc	21/06/2024	CARTHSL LX	LU2809794576	Capitalisation	Max. 1%	—	—	1.15%	0.08%	20%	—
I USD Acc	21/06/2024	CARSLIU LX	LU2809794659	Capitalisation	Max. 1%	—	—	0.96%	0.08%	20%	USD 10000000
I EUR Acc	21/06/2024	CARSOLI LX	LU2809794733	Capitalisation	Max. 1%	—	—	0.96%	0.08%	20%	EUR 10000000
E EUR Acc	21/06/2024	CARTCSE LX	LU2809794816	Capitalisation	Max. 2.25%	—	—	2.55%	0.08%	20%	—
F USD Acc	21/06/2024	CAPTCSF LX	LU2812616816	Capitalisation	Max. 1%	—	—	1.15%	0.08%	20%	—

(1) du montant que vous payez au moment de votre investissement. Il s'agit du maximum que vous serez amené à payer. Carmignac Gestion ne facture pas de frais d'entrée. La personne en charge de la vente du produit vous informera des frais réels.

(2) Nous ne facturons pas de frais de sortie pour ce produit.

(3) de la valeur de votre investissement par an. Cette estimation se base sur les coûts réels au cours de l'année dernière.

(4) de la valeur de votre investissement par an. Il s'agit d'une estimation des coûts encourus lorsque nous achetons et vendons les investissements sous-jacents au produit. Le montant réel varie en fonction de la quantité que nous achetons et vendons.

(5) lorsque la classe d'action surperforme l'indicateur de référence pendant la période de performance. Elle sera également due si la classe d'actions a surperformé l'indicateur de référence mais a enregistré une performance négative. La sous-performance est récupérée pendant 5 ans. Le montant réel variera en fonction de la performance de votre investissement. L'estimation des coûts agréés ci-dessus inclut la moyenne sur les 5 dernières années, ou depuis la création du produit si elle est inférieure à 5 ans.

(6) Merci de vous référer au prospectus pour les montants minimum de souscriptions ultérieures. Le prospectus est disponible sur le site internet : www.carmignac.com

Source: Carmignac au 30/09/2024.

Ce document ne peut être reproduit en tout ou partie, sans autorisation préalable de la société de gestion. Il ne constitue ni une offre de souscription, ni un conseil en investissement. Les informations contenues dans ce document peuvent être partielles et sont susceptibles d'être modifiées sans préavis.

L'accès au Fonds peut faire l'objet de restriction à l'égard de certaines personnes ou de certains pays. Il ne peut notamment être offert ou vendu, directement ou indirectement, au bénéfice ou pour le compte d'une « U.S. person » selon la définition de la réglementation américaine « Regulation S » et/ou FATCA.

Le Fonds présente un risque de perte en capital. Les risques, les frais courants et les autres frais sont décrits dans le KID (Document d'Informations Clés). Le prospectus, KID, et les rapports annuels du Fonds sont disponibles sur le site www.carmignac.com et sur simple demande auprès de la Société de Gestion. Le KID doit être remis au souscripteur préalablement à la souscription. La société de gestion peut décider à tout moment de cesser la commercialisation dans votre pays. Les investisseurs peuvent avoir accès à un résumé de leurs droits en français sur le lien suivant à la section 6 intitulée Résumé des droits des investisseurs : https://www.carmignac.fr/fr_FR/article-page/informations-reglementaires-3862.

CARMIGNAC GESTION, 24, place Vendôme - F - 75001 Paris - Tél : (+33) 01 42 86 53 35

Société de gestion de portefeuille agréée par l'AMF. SA au capital de 13 500 000 € - RCS Paris B 349 501 676

CARMIGNAC GESTION Luxembourg, City Link - 7, rue de la Chapelle - L-1325 Luxembourg - Tel : (+352) 46 70 60 1

Filiale de Carmignac Gestion - Société de gestion de fonds d'investissement agréée par la CSSF. SA au capital de 23 000 000 € - RCS Luxembourg

B67549

COMMUNICATION PUBLICITAIRE - Veuillez vous référer au KID/prospectus avant de prendre toute décision finale d'investissement.