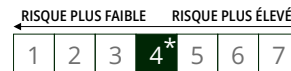


# CARMIGNAC PORTFOLIO ASIA DISCOVERY IW GBP ACC

COMPARTIMENT DE SICAV DE DROIT LUXEMBOURGEOIS



Durée minimum  
de placement  
recommandée :



LU2427320499

Reporting mensuel - 29/11/2024

## OBJECTIF D'INVESTISSEMENT

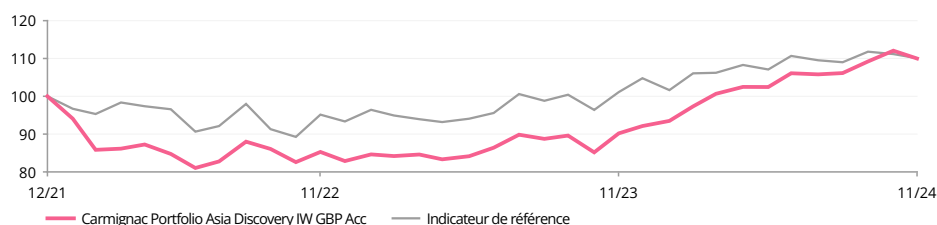
L'Asie émergente est un univers vaste et diversifié qui offre un terrain fertile pour la sélection de titres et profite de perspectives de croissance attrayantes. Carmignac Portfolio Asia Discovery (UCITS) est un fonds actions investi sur les marchés asiatiques hors Chine avec un biais sur les petites et moyennes capitalisations. Le Fonds explore les opportunités de ces marchés sous-exploités, en identifiant des entreprises de qualité, capables de générer et de capitaliser leurs revenus sur le long terme (« compounders »).

Rendez-vous en Page 3 pour lire l'analyse de gestion

## PERFORMANCES

Les performances passées ne préjugent pas des performances futures. Elles sont nettes de frais (hors éventuels frais d'entrée appliqués par le distributeur).

### EVOLUTION DU FONDS ET DE SON INDICATEUR DEPUIS SA CRÉATION (%) (Base 100 - Net de frais)



### PERFORMANCES CUMULÉES ET ANNUALISÉES (au 29/11/2024 - Net de frais)

	Performances cumulées (%)			Performances annualisées (%)	
	Depuis le 29/12/2023	1 Mois	1 an	Depuis le 31/12/2021	Depuis le 31/12/2021
IW GBP Acc	19.39	-1.85	21.95	9.99	3.32
Indicateur de référence	5.05	-0.99	8.87	10.07	3.35
Moyenne de la catégorie	3.71	-1.56	7.95	4.22	1.43
Classement (quartile)	1	3	1	2	2

Source : Morningstar pour la moyenne de la catégorie et les quartiles.

### PERFORMANCES ANNUELLES (%) (Net de frais)

	2023	2022
IW GBP Acc	11.17	-17.13
Indicateur de référence	12.25	-6.66

### STATISTIQUES (%)

	1 an	Création
Volatilité du fonds	10.2	12.5
Volatilité du benchmark	9.6	12.1
Ratio de Sharpe	1.8	0.1
Bêta	0.8	0.8
Alpha	0.2	0.0

Calcul : pas hebdomadaire

### VAR

VaR du Fonds	7.5%
VaR de l'indicateur	10.0%

### CONTRIBUTION À LA PERFORMANCE

Portefeuille actions	1.1%
Dérivés actions	-0.1%
Dérivés devises	-0.1%
<b>Total</b>	<b>0.9%</b>

Performances brutes mensuelles



A. Gogate

## CHIFFRES CLÉS

Taux d'investissement actions	90.4%
Taux d'exposition nette actions	93.2%
Nombre d'emetteurs actions	84
Active Share	23.1%

## FONDS

**Classification SFDR** : Article 8  
**Domicile** : Luxembourg  
**Type de fonds** : UCITS  
**Forme juridique** : SICAV  
**Nom de la SICAV** : Carmignac Portfolio  
**Fin de l'exercice fiscal** : 31/12  
**Souscription/Rachat** : Jour ouvrable  
**Heure limite de passation d'ordres** : avant 18:00 heures (CET/CEST)  
**Date de lancement du Fonds** : 14/12/2007  
**Actifs sous gestion du Fonds** : 130M€ / 137M\$<sup>(1)</sup>  
**Devise du Fonds** : EUR

## PART

**Affectation des résultats** : Capitalisation  
**Date de la 1ère VL** : 31/12/2021  
**Devise de cotation** : GBP  
**Encours de la part** : 85351£  
**VL (part)** : 109.99£  
**Catégorie Morningstar™** : Global Emerging Markets Small/Mid-Cap Equity

## GÉRANT(S) DU FONDS

Amol Gogate depuis le 01/01/2021

## INDICATEUR DE RÉFÉRENCE

MSCI EM Asia Ex-China IMI 10/40.

## AUTRES CARACTERISTIQUES ESG

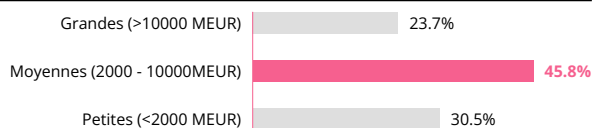
Minimum % d'alignement à la Taxonomie ..... 0%  
 Minimum % d'investissements durables ..... 50%  
 Principales Incidences Négatives (PAI) ..... Oui

## CARMIGNAC PORTFOLIO ASIA DISCOVERY IW GBP ACC

## ALLOCATION D'ACTIFS

<b>Actions</b>	<b>90.5%</b>
<b>Pays développés</b>	<b>2.2%</b>
Amérique du Nord	1.4%
Asie Pacifique	0.3%
Europe	0.5%
<b>Pays émergents</b>	<b>88.3%</b>
Afrique	1.9%
Amérique Latine	7.7%
Asie	72.0%
Europe de l'Est	1.4%
Moyen-Orient	5.3%
<b>Liquidités, emplois de trésorerie et opérations sur dérivés</b>	<b>9.6%</b>

## RÉPARTITION PAR CAPITALISATION

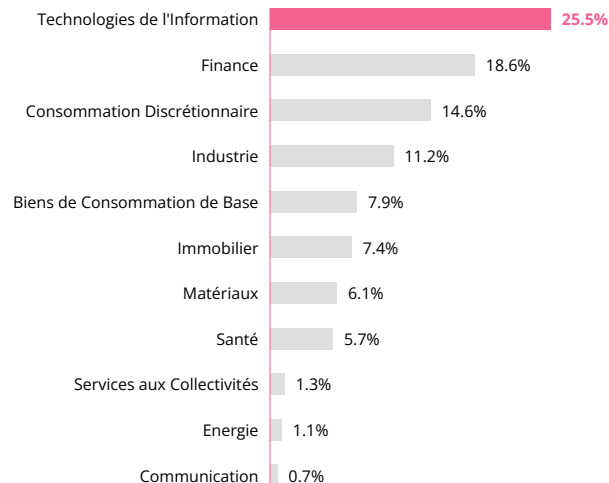


Poids rebasés

## PRINCIPALES POSITIONS

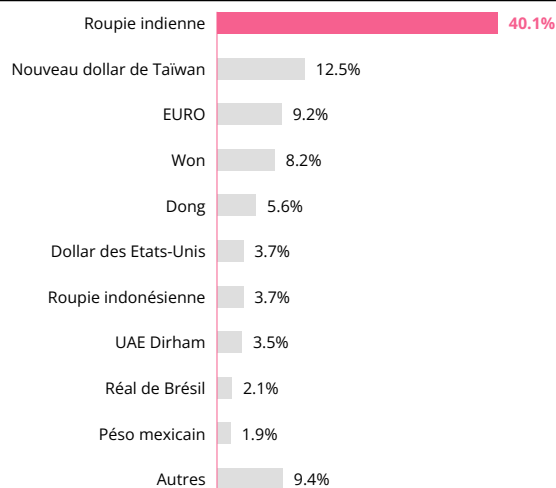
Nom	Pays	Secteur	%
TAIWAN SEMICONDUCTOR MANUFACTURING CO LTD	Taiwan	Technologies de l'Information	4.0%
ASIA COMMERCIAL BANK JSC	Viet Nam	Finance	3.1%
MAX HEALTHCARE INSTITUTE LTD	Inde	Santé	2.9%
CISARUA MOUNTAIN DAIRY PT TBK	Indonésie	Biens de Consommation de Base	2.6%
FPT CORP	Viet Nam	Technologies de l'Information	2.5%
SAMSUNG ELECTRONICS CO LTD	Corée du Sud	Technologies de l'Information	2.3%
PB FINTECH LTD	Inde	Finance	2.2%
WAAREE ENERGIES LTD	Inde	Technologies de l'Information	2.2%
EUREKA FORBES LTD	Inde	Consommation Discrétionnaire	2.1%
ZINKA LOGISTICS SOLUTIONS LTD	Inde	Industrie	2.1%
<b>Total</b>			<b>26.0%</b>

## RÉPARTITION SECTORIELLE



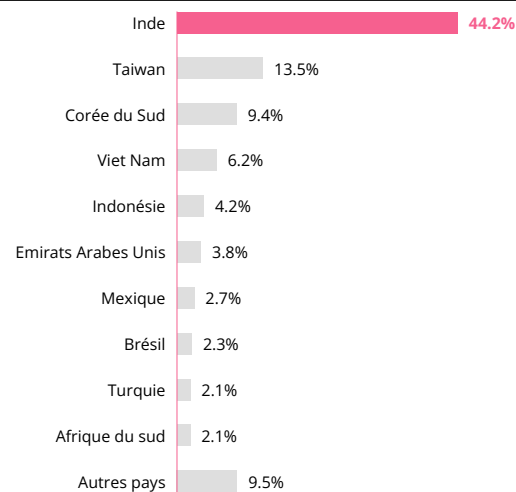
Poids rebasés

## EXPOSITION NETTE PAR DEVISE



Expositions devises transparentes, basées sur le marché local des sociétés étrangères.

## RÉPARTITION GÉOGRAPHIQUE

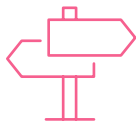


Poids rebasés

## COMMUNICATION PUBLICITAIRE

Veuillez vous référer au KID/prospectus avant de prendre toute décision finale d'investissement. Pour de plus amples informations, veuillez visiter [www.carmignac.lu](http://www.carmignac.lu)

## ANALYSE DE GESTION



### ENVIRONNEMENT DE MARCHÉ

- Sur le mois de novembre, l'élection du nouveau président des États-Unis, Donald Trump, avec la victoire écrasante du Parti républicain ont amené un vent de volatilité sur les marchés boursiers et entraîné les marchés émergents en territoire négatif.
- Sur fond de protectionnisme américain, avec la mise en place de mesures douanières et de déportations, les premiers effets de l'annonce de la future présidence républicaine se font entrevoir avec un dollar américain qui se renforce et des rendements américains en hausse.
- En Chine, les marchés ont évolué en ordre dispersé, les marchés de Hong Kong (actions H) se sont inscrits en baisse, pénalisés par les inquiétudes concernant les mesures protectionnistes de Trump, tandis que les marchés domestiques (actions A) ont progressé dans le sillage de données macro-économiques encourageantes (Caixin Manufacturing PMI à 51,5 et ventes au détail en hausse de 4,8%).
- Les marchés brésiliens se sont inscrits en baisse, suite aux annonces fiscales décevantes du gouvernement, suscitant de l'incertitude et de la nervosité parmi les investisseurs.



### COMMENTAIRE DE PERFORMANCE

- Dans ce contexte, le Fonds a délivré une performance négative sur le mois.
- Le repli des marchés sud-coréens ont pesé sur la stratégie, en raison des incertitudes politiques et économiques du pays, sur fond de ralentissement économique global.
- La faiblesse des prix des mémoires NAND a également eu un impact sur les valeurs de semi-conducteurs qui se sont inscrits en baisse, pénalisant nos participations dans SK Hynix, Samsung Electronics et Soulbrain.
- En revanche, notre sélection de titres indiens a soutenu le Fonds sur le mois, à l'image de l'appréciation des titres Premier Energies, fabricant de panneaux solaires, mais aussi par les sociétés financières PB Fintech et Salik.

### PERSPECTIVES ET STRATÉGIE D'INVESTISSEMENT

- Durant le mois de novembre, nous avons procédé à la transformation du fonds Carmignac P. Emerging Discovery en Carmignac P. Asia Discovery. En effet, l'Asie émergente a été l'un de nos principaux moteurs de performance les années précédentes, c'est pourquoi nous avons décidé de nous concentrer sur cette région, en excluant la Chine de notre univers d'investissement.
- L'Asie émergente héberge un univers vaste et diversifié qui offre un terrain fertile pour la sélection de titres, et profite de perspectives de croissance attrayantes.
- Le Fonds explore les opportunités de ces marchés sous-exploités, notamment au sein des petites et moyennes capitalisations, en identifiant des entreprises de qualité, capables de générer et de capitaliser leurs revenus sur le long terme (« compounders »).
- Nous restons constructifs sur les petites et moyennes capitalisations émergentes en raison d'indicateurs macro-économiques encourageants, où nous sommes principalement positionnés. Nous pensons néanmoins que la victoire de Donald Trump représente un risque pour les marchés émergents.
- L'Inde reste notre principale pondération géographique et un excellent marché local pour trouver des valeurs de croissance à long terme. Nous maintenons une exposition importante aux valeurs liées à l'intelligence artificielle, notamment aux sociétés dans la chaîne de valeur des semi-conducteurs à Taiwan et en Corée.
- Compte tenu du ralentissement économique mondial, nous nous efforçons de réduire les risques dans le portefeuille en augmentant la diversification.
- Sur le mois, nous avons participé à l'IPO de Swiggy, spécialiste indien de la livraison à domicile, mais aussi dans l'IPO de Zinka Logistics, fournisseur de solutions numériques pour la logistique. Suite à la transformation du Fonds, nous avons vendu nos dernières positions chinoises pour atteindre une exposition de 0%.



## DONNÉES ESG DU FONDS

Ce produit financier est classé comme un fonds relevant de l'article 8 du règlement de l'UE sur les informations financières durables ("SFDR"). Les éléments contraignants de la stratégie d'investissement utilisée pour sélectionner les investissements et pour atteindre chacune des caractéristiques environnementales ou sociales promues par ce produit financier sont les suivants :

- Au moins 50 % de l'actif net du Fonds est investi dans des investissements durables alignés positivement sur les Objectifs de développement durable des Nations Unies ;
- Les niveaux minimums d'investissements durables avec des objectifs environnementaux et sociaux sont respectivement de 5 % et 15 % des actifs nets du fonds ;
- L'univers des actions et des obligations d'entreprise est activement réduit d'au moins 20 % ;
- L'analyse ESG est appliquée à au moins 90 % des titres (à l'exclusion des liquidités et des produits dérivés).

### COUVERTURE ESG DU FONDS

Nombre d'émetteurs dans le portefeuille	84
Nombre d'émetteurs notés	84
Taux de couverture	100.0%

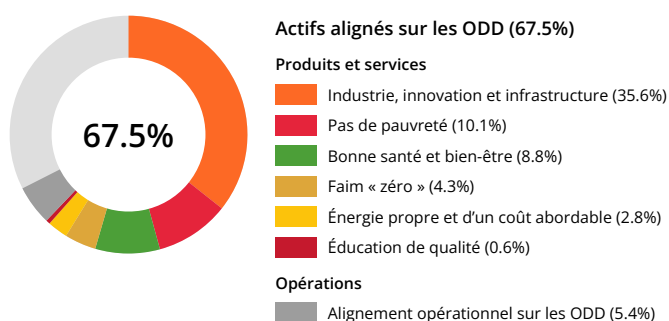
Source: Carmignac

### NOTE ESG

Carmignac Portfolio Asia Discovery IW GBP Acc	BBB
Indicateur de référence*	A

Source: MSCI ESG

### ALIGNEMENT SUR LES OBJECTIFS DE DÉVELOPPEMENT DURABLE DES NATIONS UNIES (ACTIFS NETS)



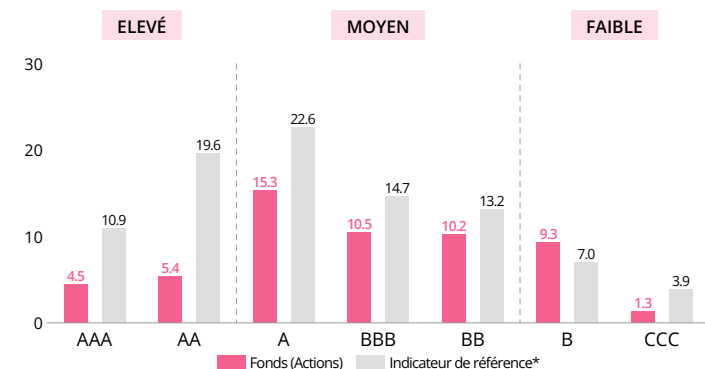
### Objectifs de Développement Durable des Nations Unies (ODD)

L'alignement sur les ODD est défini pour chaque investissement par l'atteinte d'au moins un des trois seuils suivants.

- L'entreprise tire au moins 50 % de ses revenus de biens et de services liés à l'un des neuf ODD suivants : (1) Pas de pauvreté, (2) Pas de faim, (3) Bonne santé et bien-être, (4) Éducation de qualité, (6) Eau propre, (7) Énergie abordable et propre, (9) Industrie, innovation et infrastructure, (11) Villes et communautés durables, (12) Consommation et production responsables.
- L'entreprise investit au moins 30 % de ses dépenses d'investissement dans des activités commerciales liées à l'un des neuf ODD susmentionnés.
- L'entreprise atteint le statut d'alignement opérationnel pour au moins trois des dix-sept ODD et n'est pas en décalage pour aucun ODD. La preuve est apportée par les politiques, pratiques et objectifs de l'entreprise détenue concernant ces ODD.

Pour de plus amples informations sur les Objectifs de développement durable des Nations unies, veuillez consulter le site <https://sdgs.un.org/goals>.

### NOTE ESG MSCI DU FONDS VS INDICATEUR DE RÉFÉRENCE (%)



Source : Note ESG MSCI. La catégorie Leader représente les entreprises notées AAA et AA par MSCI. La catégorie Average représente les entreprises notées A, BBB, et BB par MSCI. La catégorie Laggard représente les entreprises notées B et CCC par MSCI. Couverture ESG du fonds : 56.3%

### TOP 5 DES NOTES ESG DU FONDS

Nom	Pondération	Note ESG
TAIWAN SEMICONDUCTOR MANUFACTURING CO LTD	4.0%	AAA
SAMSUNG ELECTRONICS CO LTD	2.3%	AA
MOMOCOM INC	1.1%	AA
CLICKS GROUP LTD	0.8%	AA
CAPITEC BANK HOLDINGS LTD	0.7%	AA

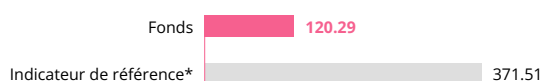
Source: MSCI ESG

### TOP 5 DE LA DIFFÉRENCE ENTRE LES PONDÉRATIONS DU FONDS ET DE L'INDICATEUR DE RÉFÉRENCE

Nom	Pondération	Note ESG
MAX HEALTHCARE INSTITUTE LTD	2.7%	BB
PT CISARUA MOUNTAIN DAIRY	2.6%	B
PB FINTECH LTD	2.1%	BBB
BIM BIRLESIK MAGAZALAR AS	1.8%	BB
LUNDIN MINING CORP	1.8%	A

Source: MSCI ESG

### INTENSITÉ DES ÉMISSIONS DE CARBONE (T CO2E / M CHIFFRE D'AFFAIRES USD) convertie en euro



Source: MSCI, 29/11/2024. L'indicateur de référence de chaque Fonds est hypothétiquement investi dans des actifs identiques aux fonds actions Carmignac respectifs, et le calcul met en évidence le total des émissions de carbone par tranche d'un million d'euros de chiffre d'affaires.

Les **données d'émissions carbone** sont obtenues grâce à MSCI. L'analyse est conduite en utilisant des données publiées et estimées des Scopes 1 et 2, en excluant la poche de liquidités du fonds et des noms pour lesquels les données ne sont pas disponibles. La quantité d'émissions de carbone en tonnes de CO2 est calculée et exprimée en millions de dollars de chiffre d'affaires (convertie en euros). C'est une mesure normalisée de la contribution d'un fonds au changement climatique qui facilite les comparaisons avec un indicateur de référence, entre plusieurs fonds, et dans le temps, quelle que soit la taille du fonds.

Veuillez-vous référer au glossaire pour plus d'informations concernant la méthodologie de calcul.

\* Indicateur de référence : MSCI EM Asia Ex-China IMI 10/40. Pour de plus de détails sur les informations, veuillez vous référer aux informations en matière de durabilité conformément à l'article 10 sur la page Fonds du site web.

### COMMUNICATION PUBLICITAIRE

Veuillez vous référer au KID/prospectus avant de prendre toute décision finale d'investissement. Pour de plus amples informations, veuillez visiter [www.carmignac.lu](http://www.carmignac.lu)

## GLOSSAIRE

**Active share** : L'active share d'un portefeuille mesure la différence de composition entre le Fonds et son indicateur de référence. Un active share proche de 100% indique qu'un Fonds a peu de positions identiques à son indicateur de référence et donc traduit une gestion active du portefeuille.

**Alpha** : L'alpha mesure la performance d'un portefeuille par rapport à son indicateur de référence. Un alpha négatif signifie que le fonds a fait moins bien que son indicateur (ex : l'indicateur a progressé de 10% en un an et le fonds n'a progressé que de 6% : son alpha est égal à - 4). Un alpha positif caractérise un fonds qui a fait mieux que son indicateur (ex : l'indicateur a progressé de 6% en un an et le fonds a progressé de 10% : son alpha est égal à 4).

**Approche bottom-up** : Investissement bottom-up : Investissement reposant sur l'analyse d'entreprises, où l'histoire, la gestion et le potentiel des entreprises en question sont considérés comme plus importants que les tendances générales du marché ou du secteur (contrairement à l'investissement top-down).

**Approche top-down** : Investissement top-down. Stratégie d'investissement où l'on choisit les meilleurs secteurs ou industries dans lesquels investir, d'après une analyse de l'ensemble du secteur et des tendances économiques générales (contrairement à l'investissement bottom-up).

**Bêta** : Le bêta mesure la relation existante entre les fluctuations des valeurs liquidatives du fonds et les fluctuations des niveaux de son indicateur de référence. Un bêta inférieur à 1 indique que le fonds «amortit» les fluctuations de son indice (bêta = 0,6 signifie que le fonds progresse de 6% si l'indice progresse de 10% et recule de 6% si l'indice recule de 10%). Un bêta supérieur à 1 indique que le fonds «amplifie» les fluctuations de son indice (bêta = 1,4 signifie que le fonds progresse de 14% lorsque l'indice progresse de 10% mais recule aussi de 14% lorsque l'indice recule de 10%). Un bêta inférieur à 0 indique de que fonds réagit inversement aux fluctuations de son indice (bêta = -0.6 signifie que le fonds baisse de 6% lorsque l'indice progresse de 10% et inversement).

**Capitalisation** : Valeur d'une société sur le marché boursier à un moment précis. Elle s'obtient en multipliant le nombre d'actions d'une société par son cours de Bourse.

**Classification SFDR** : Le Sustainable Finance Disclosure Regulation (SFDR), est un règlement européen qui demande aux gestionnaires d'actifs de classer leurs fonds parmi notamment ceux dits : «Article 8» qui promeuvent les caractéristiques environnementales et sociales, ou «Article 9» qui font de l'investissement durable avec des objectifs mesurables ou encore «Article 6» qui ne promeuvent pas de caractéristiques environnementales ou sociales et qui n'ont pas d'objectif durable. Pour plus d'informations, visitez <https://eur-lex.europa.eu/eli/reg/2019/2088/oj>

**Gestion Active** : Approche de la gestion d'investissement par laquelle un gérant entend faire mieux que le marché en s'appuyant sur des recherches, des analyses et sa propre opinion.

**Ratio de Sharpe** : Le ratio de Sharpe mesure la rentabilité excédentaire par rapport au taux sans risque divisé par l'écart-type de cette rentabilité. Il s'agit d'une mesure de la rentabilité marginale par unité de risque. Lorsqu'il est positif, plus il est élevé, plus la prise de risque est rémunérée. Un ratio de Sharpe négatif ne signifie pas nécessairement que le portefeuille a connu une performance négative mais que celle-ci a été inférieure à un placement sans risque.

**SICAV** : Société d'Investissement à Capital Variable

**Taux d'investissement / taux d'exposition nette** : Le taux d'investissement correspond au montant des actifs investis exprimé en % du portefeuille. Le taux d'exposition nette correspond au taux d'investissement, auquel s'ajoute l'impact des stratégies dérivées. Il correspond au pourcentage d'actif réel exposé à un risque donné. Les stratégies dérivées peuvent avoir pour objectif d'augmenter l'exposition (stratégie de dynamisation) ou de réduire l'exposition (stratégie d'immunisation) de l'actif sous-jacent.

**Valeur liquidative** : Prix d'une part (dans le cadre d'un FCP) ou d'une action (dans le cadre d'une SICAV).

**VaR** : La value at risk (VaR) représente la perte potentielle maximale d'un investisseur sur la valeur d'un portefeuille d'actifs financiers compte tenu d'un horizon de détention (20 jours) et d'un intervalle de confiance (99%). Cette perte potentielle est représentée en pourcentage de l'actif total du portefeuille. Elle se calcule à partir d'un échantillon de données historiques (sur une période de 2 ans).

**Volatilité** : Amplitude de variation du prix/de la cotation d'un titre, d'un fonds, d'un marché ou d'un indice qui permet de mesurer l'importance du risque sur une période donnée. Elle est déterminée par l'écart-type qui s'obtient en calculant la racine carrée de la variance. La variance étant calculée en faisant la moyenne des écarts à la moyenne, le tout au carré. Plus la volatilité est élevée, plus le risque est important.

## CARACTÉRISTIQUES

Parts	Date de la 1ère VL	Code Bloomberg	ISIN	Frais de gestion	Coûts d'entrée <sup>(1)</sup>	Coûts de sortie <sup>(2)</sup>	Frais de gestion et autres frais administratifs et d'exploitation <sup>(3)</sup>	Coûts de transaction <sup>(4)</sup>	Commissions liées aux résultats <sup>(5)</sup>	Minimum de souscription initiale <sup>(6)</sup>
A EUR Acc	14/12/2007	CAREMDS LX	LU0336083810	Max. 2%	Max. 4%	—	2.3%	0.33%	20%	—
A USD Acc Hdg	19/07/2012	CAREMDU LX	LU0807689582	Max. 2%	Max. 4%	—	2.3%	0.43%	20%	—
F EUR Acc	15/11/2013	CAREMFE LX	LU0992629740	Max. 1%	—	—	1.3%	0.33%	20%	—
F USD Acc Hdg	15/11/2013	CAREMFU LX	LU0992630169	Max. 1%	—	—	1.3%	0.44%	20%	—
I EUR Acc	31/12/2021	CAPEIDIE LX	LU2420651155	Max. 0.85%	—	—	1.11%	0.33%	20%	EUR 10000000
IW GBP Acc	31/12/2021	CAPEIDIG LX	LU2427320499	Max. 1%	—	—	1.26%	0.33%	—	GBP 10000000

(1) du montant que vous payez au moment de votre investissement. Il s'agit du maximum que vous serez amené à payer. Carmignac Gestion ne facture pas de frais d'entrée. La personne en charge de la vente du produit vous informera des frais réels.

(2) Nous ne facturons pas de frais de sortie pour ce produit.

(3) de la valeur de votre investissement par an. Cette estimation se base sur les coûts réels au cours de l'année dernière.

(4) de la valeur de votre investissement par an. Il s'agit d'une estimation des coûts encourus lorsque nous achetons et vendons les investissements sous-jacents au produit. Le montant réel varie en fonction de la quantité que nous achetons et vendons.

(5) lorsque la classe d'action surperforme l'indicateur de référence pendant la période de performance. Elle sera également due si la classe d'actions a surperformé l'indicateur de référence mais a enregistré une performance négative. La sous-performance est récupérée pendant 5 ans. Le montant réel variera en fonction de la performance de votre investissement. L'estimation des coûts agrégés ci-dessus inclut la moyenne sur les 5 dernières années, ou depuis la création du produit si elle est inférieure à 5 ans.

(6) Merci de vous référer au prospectus pour les montants minimum de souscriptions ultérieures. Le prospectus est disponible sur le site internet : [www.carmignac.com](http://www.carmignac.com).

## PRINCIPAUX RISQUES DU FONDS

**ACTION** : Les variations du prix des actions dont l'amplitude dépend de facteurs économiques externes, du volume de titres échangés et du niveau de capitalisation de la société peuvent impacter la performance du Fonds. **PAYS ÉMERGENTS** : Les conditions de fonctionnement et de surveillance des marchés "émergents" peuvent s'écarter des standards prévalant pour les grandes places internationales et avoir des implications sur les cotations des instruments cotés dans lesquels le Fonds peut investir. **RISQUE DE CHANGE** : Le risque de change est lié à l'exposition, via les investissements directs ou l'utilisation d'instruments financiers à terme, à une devise autre que celle de valorisation du Fonds. **RISQUE DE LIQUIDITÉ** : Le Fonds peut détenir des titres dont les volumes échangés sur le marché sont réduits et qui, dans certaines circonstances, peuvent avoir un niveau de liquidité relativement faible. Dès lors, le Fonds est exposé au risque qu'une position ne puisse être liquidée en temps voulu au prix souhaité.

**Le Fonds présente un risque de perte en capital.**

## INFORMATIONS LÉGALES IMPORTANTES

Source: Carmignac au 29/11/2024. **Ce document est destiné à des clients professionnels.** Copyright: Les données publiées sur cette présentation sont la propriété exclusive de leurs titulaires tels que mentionnés sur chaque page. Depuis le 01.01.2013, les indicateurs de référence actions sont calculés dividendes nets réinvestis. Ce document ne peut être reproduit, en tout ou partie, sans autorisation préalable de la société de gestion. Il ne constitue ni une offre de souscription, ni un conseil en investissement. Les informations contenues dans ce document peuvent être partielles et sont susceptibles d'être modifiées sans préavis. L'accès au fonds peut faire l'objet de restriction à l'égard de certaines personnes ou de certains pays. Il ne peut notamment être offert ou vendu, directement ou indirectement, au bénéfice ou pour le compte d'une «U.S. person» selon la définition de la réglementation américaine «Regulation S» et/ou FATCA. Le fonds présente un risque de perte en capital. Les risques et frais sont décrits dans le KID (Document d'Informations Clés). Le prospectus, KID, et les rapports annuels du fonds sont disponibles sur le site [www.carmignac.com](http://www.carmignac.com) et sur demande auprès de la société de gestion. Le KID doit être remis au souscripteur préalablement à la souscription. La société de gestion peut décider à tout moment de cesser la commercialisation dans votre pays. Les investisseurs peuvent avoir accès à un résumé de leurs droits en français sur le lien suivant à la section 6 intitulée Résumé des droits des investisseurs : [www.carmignac.fr/fr\\_FR/informations-reglementaires](http://www.carmignac.fr/fr_FR/informations-reglementaires). En Suisse : Le prospectus, le KID, et les rapports annuels du fonds sont disponibles sur le site [www.carmignac.ch](http://www.carmignac.ch) et auprès de notre représentant en Suisse (Switzerland) S.A., Route de Signy 35, P.O. Box 2259, CH-1260 Nyon. Le Service de Paiement est CACEIS Bank, Montrouge, succursale de Nyon / Suisse Route de Signy 35, 1260 Nyon. Les investisseurs peuvent avoir accès à un résumé de leurs droits en français sur le lien suivant à la section 6 intitulée Résumé des droits des investisseurs : [www.carmignac.ch/fr\\_CH/informations-reglementaires](http://www.carmignac.ch/fr_CH/informations-reglementaires). La référence à certaines valeurs ou instruments financiers est donnée à titre d'illustration pour mettre en avant certaines valeurs présentes ou qui ont été présentes dans les portefeuilles des Fonds de la gamme Carmignac. Elle n'a pas pour objectif de promouvoir l'investissement en direct dans ces instruments, et ne constitue pas un conseil en investissement. La Société de Gestion n'est pas soumise à l'interdiction d'effectuer des transactions sur ces instruments avant la diffusion de la communication. Les portefeuilles des Fonds Carmignac sont susceptibles de modification à tout moment. La décision d'investir dans le fonds promu devrait tenir compte de toutes ses caractéristiques et de tous ses objectifs, tels que décrits dans son prospectus/KID.